



2022

CATÁLOGO DE PRODUCTOS

Tu unica Fuente con Tecnologia **NO-SLACK®**



Lo hacemos **FACIL**



Buscar
Partes



Cruce de
Referencia



Especifico mi
camion



Mediateca



Contacto



Donde
comprar



Enviar
una foto



Rastreo
de orden

www.fifthwheel.com

Fontaine Fifth Wheel No-Slack®

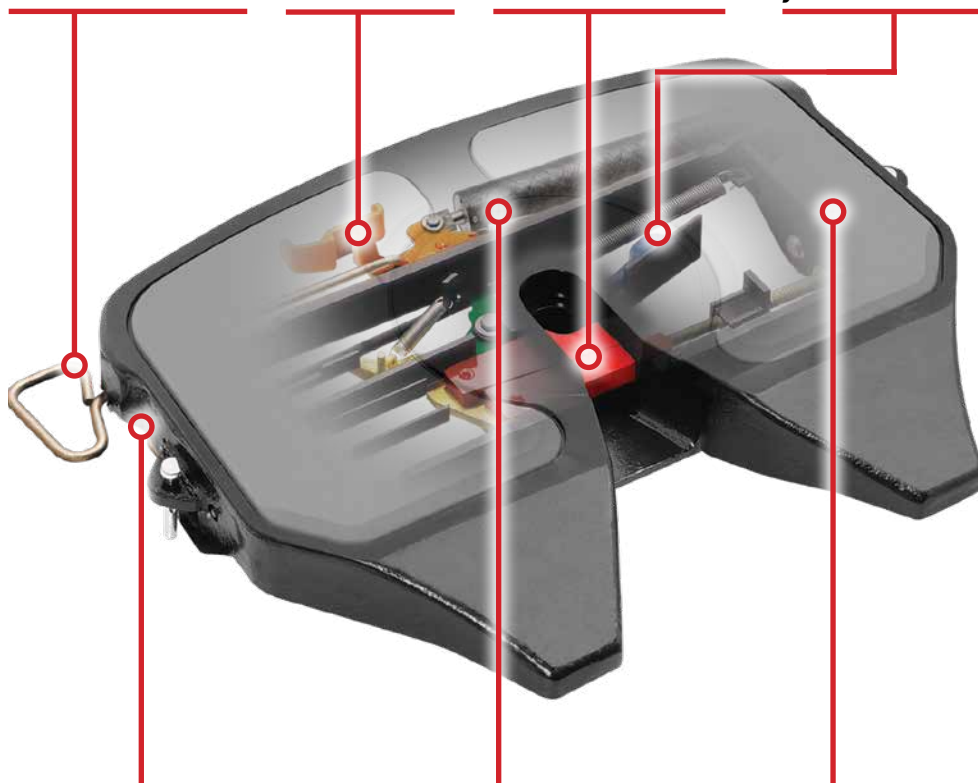
El único cierre de quinta rueda autoajustable del mundo

La palanca de apertura es la más fácil de operar en la industria, no es necesario recordar la secuencia de apertura

Construido en cerradura secundaria

El bloqueo No-Slack® se ajusta automáticamente para brindarle una conexión segura y ajustada

El gatillo de cerradura ayuda a minimizar el enganche en alto para reducir daños en tractores, remolques y neumáticos



Construcción de acero con un área de contacto superficial más grande para mayor resistencia y estabilidad

La liberación de aire opcional en la cabina* solo se abre cuando se pone el freno de estacionamiento

Clean Connect™ reduce la fricción entre la placa superior y la placa del remolque (disponible en la serie 7000CC)

**Para los nuevos camiones, Fontaine proporciona un cilindro de aire en la quinta rueda. Todos los demás componentes para la liberación de aire en la cabina son suministrados e instalados por el OEM del camión. Para actualizar modelos de liberación estándar, comuníquese con su representante de ventas de Fontaine.*



Para las placas superiores, montajes y conjuntos de ahorro de peso, busque este símbolo



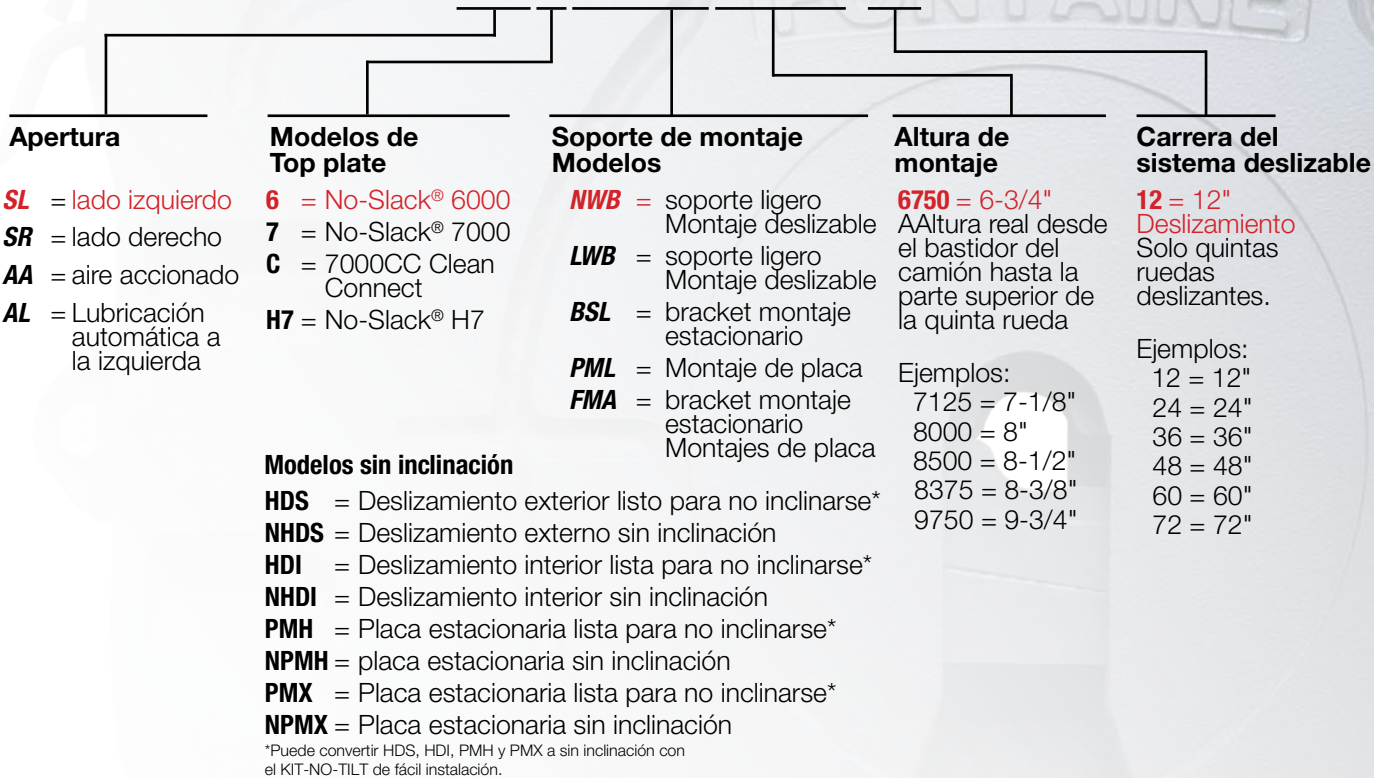
Para los nuevos productos innovadores Fontaine Fifth Wheel busque este símbolo

Identificación del número de parte

Esta guía explica la nomenclatura de los números de pieza del ensamblaje completo de la Quinta rueda de Fontaine.

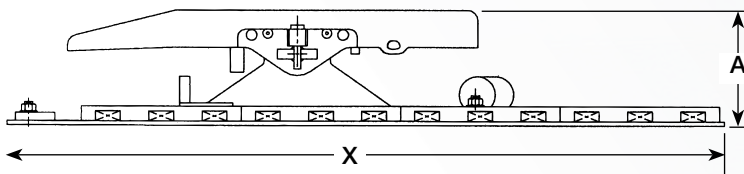
Vea el siguiente ejemplo a la derecha:

SL6NWB675012



Mediciones y ubicación del número de serie

¿Cómo mido una quinta rueda?



La altura instalada de todos los modelos de Fontaine se mide desde la parte superior del bastidor del camión hasta la parte superior de la quinta rueda. Para los modelos estándar, la dimensión "A" es una parte del número de modelo. Por ejemplo, si la dimensión "A" en este diagrama es de 7.25 pulgadas, aparecerá en el número de modelo como 7750 (Ejemplo: SL7LWB**7250**24).

¿Cómo encuentro el número de serie?

Número de serie grabado directamente en el lado derecho de la falda de la quinta rueda. Nota: las posiciones 5 y 6 del número de serie indican el año de construcción. El número de serie es siempre de 9 dígitos.



N Ubicación del número de serie de la vista lateral derecha o-Slack®



Opciones de placa superior No-Slack®

Serie No-Slack® 6000

Hasta 95 000 lb de peso bruto combinado (GCW) si se usa en un NWB

Hasta 115 000 lb de peso combinado bruto (GCW) PML, LWB

Carga vertical de 50,000 libras

La quinta rueda de acero prensado de la serie 6000 de Fontaine reduce el peso sin reducir el rendimiento ni la capacidad de carga. El diseño probado fue posible gracias a la tecnología de análisis de elementos finitos y la colocación estratégica de acero aleado de alta resistencia. Esta quinta rueda No-Slack® Serie 6000 más liviana combinada con el soporte de montaje NWB es aproximadamente 60 libras más liviana sin reducción en las clasificaciones de carga. La serie 6000 cuenta con la misma tecnología legendaria de bloqueo No-Slack®. El bloqueo se ajusta automáticamente al perno rey del remolque para una conducción más suave, menores costos de mantenimiento y una mayor vida útil de los componentes. La serie 6000 está clasificada para uso en carretera de servicio estándar a moderado únicamente, incluidos camiones cisterna. Se pueden aplicar algunas restricciones, consulte la guía de aplicación LT-076 en el sitio web para obtener más detalles.



Serie No-Slack® 7000

Hasta 115 000 lb de peso combinado bruto (GCW) si se usa en un PML o LWB

Hasta 140 000 lb de peso combinado bruto (GCW) PMH, PMX, HDI o HDS

Carga vertical de 55,000 libras

La serie 7000 ofrece todos los beneficios de nuestra serie 6000, pero en un diseño de fundición en lugar de acero prensado. Cuenta con el mecanismo de bloqueo autoajutable No-Slack®. Se pueden aplicar algunas restricciones, consulte la guía de aplicación LT-076 en el sitio web para obtener más detalles. El 7000 también está disponible en los nuevos conjuntos de quinta rueda sin inclinación para adaptarse a aplicaciones de descarga sin marco.



Serie No-Slack® 7000CC Clean Connect™

Hasta 115 000 lb de peso combinado bruto (GCW) si se usa en un PML o LWB

Carga vertical de 55,000 libras

La serie 7000CC Clean-Connect™ ofrece todos los beneficios de las quintas ruedas de la serie 7000 más el beneficio adicional de una superficie de placa superior libre de grasa. Con la tecnología Clean-Connect™, la quinta rueda ya no requiere grasa para lubricar entre la superficie de la placa superior y la placa de acoplamiento del remolque. Esto elimina los costos de mano de obra, los materiales y el tiempo de inactividad asociados con el engrase de la superficie de la placa superior. Se pueden aplicar algunas restricciones, consulte la guía de aplicación LT-076 en el sitio web para obtener más detalles.



Serie de servicio pesado No-Slack® H7

Hasta 180 000 lb de peso combinado bruto (GCW) si se usa en PMH, PMX, HDI o HDS

Carga vertical de 70,000 libras

La serie H7 ofrece todos los beneficios de la tecnología No-Slack® en una carcasa de fundición reforzada con acero. Este robusto caballo de batalla está clasificado para aplicaciones de servicio estándar a severo con un peso bruto combinado (GCW) que puede exceder las 140,000 lbs. (63.500 kg). Se pueden aplicar algunas restricciones, consulte la guía de aplicación LT-076 en el sitio web para obtener más detalles. El H7 está disponible en los nuevos conjuntos de quinta rueda sin inclinación para adaptarse a aplicaciones de descarga sin marco.



Opciones de montaje de quinta rueda

Aire accionado

Las quintas ruedas No-Slack® accionadas por aire de Fontaine se abren con una válvula de liberación ubicada en el tablero. (6000/7000/7000CC)

Especifique "AA"

Los modelos accionados por aire incluyen un cilindro de aire



Clean Connect™

Conexión limpia

¡Las almohadillas de inserción Clean Connect™ actúan como un lubricante entre la superficie de la placa superior y la placa de acoplamiento del remolque sin usar grasa! Ahora puede reducir los costos de operación porque ya no es necesaria la grasa y la mano de obra para aplicar la grasa en cada pareja. Clean Connect también mejora el desgaste de los neumáticos de dirección. (7000CC).



Las almohadillas Clean Connect no requieren grasa

Fontaine SmartConnect™ ¡Próximamente!

Fontaine SmartConnect™ es un sistema de información que le brindará los datos que necesita para tomar mejores decisiones de operación y mantenimiento de la quinta rueda a nivel de flota. El sistema informa al conductor sobre el estado actual de bloqueo de la quinta rueda, mientras que las próximas actualizaciones de software agregarán una funcionalidad aún mayor, que incluye:



- Modelado de mantenimiento predictivo y soporte telemático (le permite saber cuándo ajustar o reconstruir su quinta rueda)
- Sensores complementarios para monitorear el pivote central y la posición del remolque
- Soporte de sistema de operación de camiones autónomos

Las actualizaciones del sistema se integrarán perfectamente con esta primera generación. Se emplean componentes de alta gama para una mayor confiabilidad y durabilidad, y el sistema está repleto de características y beneficios útiles para ayudar a que su flota funcione de manera más eficiente. Comuníquese con Fontaine para obtener información sobre pedidos.

Topes para sistemas deslizables

Inserciones opcionales para limitar el desplazamiento hacia adelante.

Consultar la quinta rueda de Fontaine



Quintas ruedas sin inclinación

Los soportes HDS, HDI, PMH o PMX se pueden convertir en quintas ruedas sin inclinación solicitando un kit fácil de instalar (número de pieza **KIT-NO-TILT**). No-Tilt también se puede pedir con el kit ya instalado. Consulte la sección de servicio pesado/severo del catálogo.



Modelos especiales de montaje estacionario



Escanee el código o busque "OEM" en fifthwheel.com y elija "Especialidad en montajes estacionarios"



Notas de selección de la placa superior: (Top Plate)

- Para conocer las características de No-Slack®, consulte la página 2. Para la guía de selección de la placa superior de la quinta rueda, consulte la página 4. Los estilos de liberación activados por aire están disponibles en algunos modelos.

Notas de selección de montaje:

- Un soporte deslizante le da al propietario más opciones. Puede transferir el peso entre los ejes del tractor, manejar remolques con diferentes configuraciones de pivote de dirección y variar la longitud de la combinación del vehículo. Una quinta rueda de montaje deslizante también proporciona maniobrabilidad adicional, se adapta a los remolques con un espacio libre corto para el tren de aterrizaje y permite al conductor extender la unidad para mayor comodidad cuando el peso lo permite. Si elige un montaje deslizante, Fontaine ofrece una amplia selección de longitudes de deslizamiento.

Las quintas ruedas de montaje estacionario (montajes en placa o en ángulo) son una opción y son ideales para aplicaciones en las que la configuración del perno rey del remolque, la carga en el eje y la longitud del vehículo siguen siendo las mismas para toda la flota. Las quintas ruedas de montaje fijo suelen ser más ligeras que las quintas ruedas de montaje deslizante.

Notas importantes de la aplicación:

- Si se supera cualquier factor de restricción individual dentro de su aplicación dentro de un nivel de servicio determinado, se debe seleccionar el siguiente nivel de servicio.
- Para obtener más información sobre el deber estándar, moderado y severo, revise las restricciones de clase de deber en página 7.
- Al seleccionar una quinta rueda, si la aplicación o el uso del vehículo coloca la capacidad máxima en una quinta rueda determinada, se recomienda la selección de una quinta rueda con una capacidad más alta. Por ejemplo, un tractor con una carga vertical máxima de 50,000 lbs en una aplicación de uso moderado debe usar una quinta rueda con una capacidad de carga vertical de 55,000 lbs o más. Esta capacidad adicional debe dar una mejor vida útil durante un período de tiempo más largo.

Aplicaciones especiales:



- Todas las aplicaciones de tala, minería y yacimientos petrolíferos se consideran de servicio severo. No seleccione ensamblajes en los niveles estándar o moderado cuando se designa una aplicación especial.

Advertencia de carga estática mínima:

- ¡Advertencia de carga estática mínima! El remolque que está unido a la quinta rueda debe imponer una carga vertical consistente. No se permite la carga negativa repetida (intentar sacar la quinta rueda de los soportes con el pivote de dirección). Una carga estática mínima aplicada a la quinta rueda a través del remolque es el 10% del peso bruto del remolque. Consulte la clasificación de carga para la quinta rueda específica para conocer los valores máximos de carga vertical.



Caja Seca



Camiones cisterna y remolques a granel



Semirremolques, remolques y estantes



Remolques de cama baja



Remolques basculantes y sin marco

Importante: Póngase en contacto con su OEM o con Fontaine para obtener más información sobre el uso de la quinta rueda y su aplicación. Consulte la declaración de garantía de Fontaine Fifth Wheel para obtener información importante sobre la garantía. La selección de ensamblajes en conflicto con esta guía de aplicación sin la aprobación previa por escrito de la ingeniería de Fontaine anula todas las garantías. Para obtener más información sobre las restricciones y aplicaciones de clase de servicio, consulte LT-076: Guía de aplicación en fifthwheel.com en la sección Literatura. LT-001: El manual de instrucciones también está disponible en la sección de Literatura.

Restricciones de clases de trabajo

Con la línea completa de productos de quinta rueda de Fontaine, puede seleccionar fácilmente la quinta rueda perfecta para su aplicación. Ofrecemos placas superiores y opciones de montaje en una amplia variedad de tamaños para manejar incluso las aplicaciones más exigentes.

Para especificar la quinta rueda correcta para su aplicación, se deben considerar dos factores: la capacidad de carga y las condiciones de servicio.

"Peso" se refiere a la cantidad de peso que puede manejar una quinta rueda. "Tipo de carretera" se refiere al entorno operativo y al tipo de equipo utilizado en una aplicación. "Tipo de viaje" se refiere al kilometraje entre paradas.

No elige una placa superior basada únicamente en el "peso". Considere las condiciones de servicio porque una carga pesada tirada en un camino pavimentado pone menos tensión en una quinta rueda que una carga más liviana tirada en condiciones extremas fuera de la carretera.

El cuadro de restricción de clase de servicio a la derecha y el cuadro de opciones de la placa superior No-Slack® (página 4) se pueden usar como guía para ayudarlo a seleccionar la quinta rueda derecha.

Fontaine tiene una guía de aplicación (LT-076) que se puede obtener en: www.fifthwheel.com

(Elija "Support" y luego "Especificar mi camión").

Si necesita más ayuda, comuníquese a las oficinas de Fontaine.



Guía de selección en línea está disponible. Escanear código o ir a: www.fifthwheel.com

Elija "Support" y luego elija "Especificar mi camión".

Trabajo Estandar	
Peso:	Menos de 95,000 lbs (43,000 kgs) de peso bruto de combinación (GCW)
Tipo de carretera:	Aplicación 100% en carretera en carreteras de concreto o asfalto mantenidas
Tipo de viaje:	Más de 30 millas entre cada pareja
Limitación del eje:	El número máximo de ejes remolcados es igual a 3

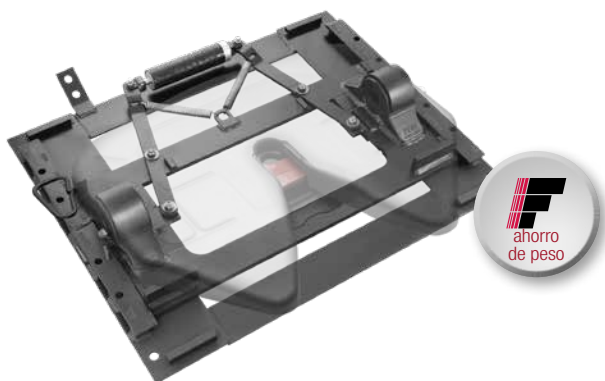
Trabajo Moderado	
Peso:	Menos de 115,000 libras (52,000 kg) de peso bruto de combinación (GCW)
Tipo de carretera:	Menos del 10% de aplicación fuera de la carretera en carreteras de concreto, asfalto, grava o roca triturada
Tipo de viaje:	Sin kilometraje mínimo entre parejas
Limitación del eje:	El número máximo de ejes remolcados es igual a 4

Trabajo Pesado	
Peso:	Menos de 140,000 libras. (63.500 kgs) peso bruto de combinación (GCW)
Tipo de carretera:	Menos del 10% de aplicación fuera de la carretera en carreteras de concreto, asfalto, grava o roca triturada
Tipo de viaje:	No hay kilometraje mínimo entre parejas
Limitación del eje:	Sin limitaciones de eje

Trabajo Ultrapesado	
Peso:	Mas de 115,000 libras. (52,000 kgs) peso bruto de combinación (GCW)
Tipo de carretera:	Cualquier aplicación fuera de la carretera en todos los tipos de carreteras, incluidas las carreteras no mantenidas
Tipo de viaje:	Sin kilometraje mínimo entre parejas
Limitación del eje:	Sin limitaciones de eje
Aplicaciones Especiales:	Todas las aplicaciones de tala, minería y yacimientos petrolíferos se incluyen en esta categoría, independientemente del peso previsto, el tipo de carretera o la cantidad de ejes

Ensamblajes de deslizamiento activados por aire de servicio estándar

Sistema de aire **Peso ligero** **No-Slack® 6000 NWB Deslizable**



No-Slack® 6000
50,000 libras de carga vertical

Número de parte	Altura de la quinta rueda	Longitud del sistema de deslizamiento	Peso
SL6NWB675012	6-3/4"	12"	372 lbs
SL6NWB675024		24"	393 lbs
SL6NWB775012	7-3/4"	12"	378 lbs
SL6NWB775024		24"	399 lbs
SL6NWB875012	8-3/4"	12"	383 lbs
SL6NWB875024		24"	404 lbs

Opciones

- Accionado por aire (reemplace **SL** por **AA**): agregue 5 lbs.
- El diseño asistido por computadora presenta una huella más pequeña con refuerzo de acero para mayor resistencia y durabilidad
- El nuevo forro de soporte sin grasa proporciona una lubricación constante, reduce el desgaste (sin contacto metal con metal) y reduce los costos de mantenimiento
- Doble casquillo de dos piezas con durómetro para mejorar la absorción de impactos y facilitar el mantenimiento

Características

- El innovador diseño de ahorro de peso hace que el NWB sea el sistema de deslizamiento de acero más liviano disponible - ayuda a las flotas a compensar los componentes pesados del sistema de emisiones
- 40-70 libras más ligeros que los sistemas de deslizamiento competitivos
- El ahorro de combustible mejorado y la baja carga de carga hacen que la NWB sea muy atractiva para flotas sensibles al costo y conscientes del costo

Ensamblajes de montaje de placa de servicio estándar / moderado

Montaje de placa ajustable No-Slack® 6000, 7000 y 7000CC PML



Número de parte 6PML	Número de parte 7PML (agregue 39 lbs)	Número de parte CPML (agregue 42 lbs)	Altura de la quinta rueda	6000 Peso
SL6PML6250	SL7PML6250	SLCPML6250	6-1/4"	279 lbs
SL6PML7250	SL7PML7250	SLCPML7250	7-1/4"	286 lbs
SL6PML8250	SL7PML8250	SLCPML8250	8-1/4"	294 lbs
SL6PML9250	SL7PML9250	SLCPML9250	9-1/4"	299 lbs
SL6PML10250	SL7PML10250	SLCPML10250	10-1/4"	325 lbs

Características

- Los incrementos de ajuste de dos pulgadas le brindan mayor versatilidad para mejorar la distribución de la carga útil
- La tecnología de diseño por computadora reduce el exceso de peso sin sacrificar una libra de capacidad
- El nuevo forro de soporte sin grasa le proporciona una lubricación constante, reduce el desgaste (sin contacto metal con metal) y reduce los costos de mantenimiento
- Buje de dos piezas con durómetro dual para mejorar la absorción de impactos y un mejor soporte
- Soporte fundido diseñado por computadora para un peso más ligero y una mayor resistencia

Opciones (ver páginas 5)

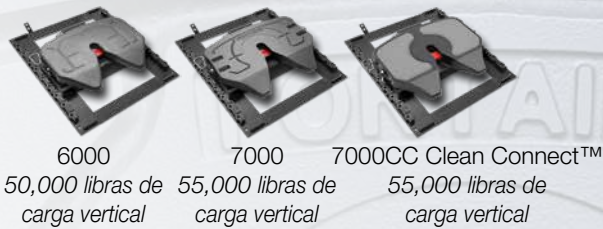
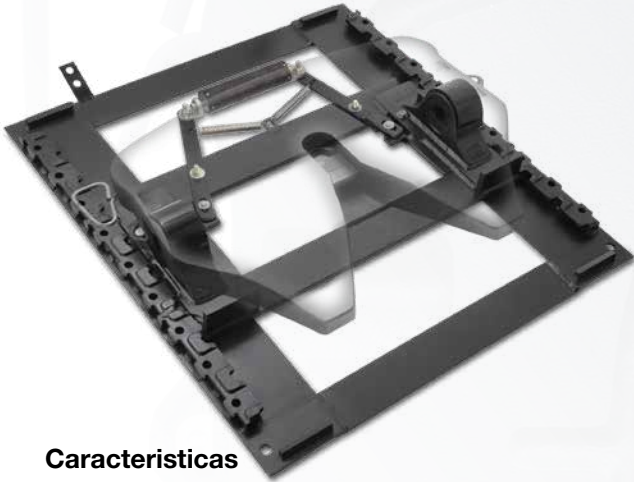
- Accionado por aire (reemplace **SL** por **AA**): agregue 5 lbs.
- Lubricación automática a la izquierda (reemplazar **SL** con **AL**)
Los modelos de lubricación automática están perforados y roscados para el sistema de lubricación (7000 / 7000CC)
- LST indicador de bloqueo electrónico a la izquierda (reemplazar **SL** con **SLE**) (7000 / 7000CC) e (7000/7000CC)
- Los soportes están soldados a una placa de acero de 3/8" que tiene seis orificios para pernos en cada lado

Servicio estándar / moderado

Ensamblajes deslizables activados por Aire

Deslizamiento de Aire

No-Slack® 6000, 7000 y 7000CC LWB



6000 50,000 libras de carga vertical
 7000 55,000 libras de carga vertical
 7000CC Clean Connect™ 55,000 libras de carga vertical

Características

- ¡El innovador diseño para ahorrar peso es más liviano que su predecesor sin perder una onza de capacidad!
- Ahorre 20 a 50 lbs dependiendo de la configuración
- El diseño asistido por computadora presenta una huella más pequeña con refuerzo de acero para mayor resistencia y durabilidad
- El nuevo forro de soporte sin grasa proporciona una lubricación constante, reduce el desgaste (sin contacto metal con metal) y reduce los costos de mantenimiento
- Los incrementos de deslizamiento de dos pulgadas le brindan una mayor versatilidad para mejorar la distribución de la carga útil
- El sistema de bloqueo de cuatro puntos Quad-Lock aumenta el área de la superficie de bloqueo para una mayor estabilidad y mejores características de desgaste

Número de parte (6LWB)	Número de parte 7LWB (agregue 39 lbs)	Número de parte CLWB (agregue 42 lbs)	Altura de la quinta rueda	Longitud del sistema de deslizamiento	6000 Peso
SL6LWB675012	SL7LWB675012	SLCLWB675012	6-3/4"	12"	402 lbs
SL6LWB675016	SL7LWB675016	SLCLWB675016		16"	416 lbs
SL6LWB675024	SL7LWB675024	SLCLWB675024		24"	422 lbs
SL6LWB675036	SL7LWB675036	SLCLWB675036		36"	450 lbs
SL6LWB675048	SL7LWB675048	SLCLWB675048	7-1/4"	48"	472 lbs
SL6LWB725012	SL7LWB725012	SLCLWB725012		12"	405 lbs
SL6LWB725016	SL7LWB725016	SLCLWB725016		16"	419 lbs
SL6LWB725024	SL7LWB725024	SLCLWB725024		24"	425 lbs
SL6LWB725036	SL7LWB725036	SLCLWB725036	8-1/4"	36"	453 lbs
SL6LWB725048	SL7LWB725048	SLCLWB725048		48"	475 lbs
SL6LWB825012	SL7LWB825012	SLCLWB825012		12"	410 lbs
SL6LWB825016	SL7LWB825016	SLCLWB825016		16"	424 lbs
SL6LWB825024	SL7LWB825024	SLCLWB825024	9-1/4"	24"	430 lbs
SL6LWB825036	SL7LWB825036	SLCLWB825036		36"	458 lbs
SL6LWB825048	SL7LWB825048	SLCLWB825048		48"	480 lbs
SL6LWB925012	SL7LWB925012	SLCLWB925012		12"	415 lbs
SL6LWB925016	SL7LWB925016	SLCLWB925016	10-1/4"	16"	429 lbs
SL6LWB925024	SL7LWB925024	SLCLWB925024		24"	435 lbs
SL6LWB925036	SL7LWB925036	SLCLWB925036		36"	463 lbs
SL6LWB925048	SL7LWB925048	SLCLWB925048		48"	485 lbs
SL6LWB1025012	SL7LWB1025012	SLCLWB1025012		12"	420 lbs
SL6LWB1025016	SL7LWB1025016	SLCLWB1025016		16"	434 lbs
SL6LWB1025024	SL7LWB1025024	SLCLWB1025024		24"	440 lbs
SL6LWB1025036	SL7LWB1025036	SLCLWB1025036		36"	468 lbs
SL6LWB1025048	SL7LWB1025048	SLCLWB1025048		48"	490 lbs

Options (see page 5)

- Accionado por aire (reemplace **SL** por **AA**): agregue 5 lbs.
- Lubricación automática a la izquierda (reemplazar **SL** con **AL**)
 Los modelos de lubricación automática están perforados y roscados para el sistema de lubricación (7000 / 7000CC)
- LST indicador de bloqueo electrónico a la izquierda
 (reemplazar **SL** con **SLE**) (7000 / 7000CC)e(7000/7000CC)

Montaje Fijo

No-Slack® 7000 FMA



La Serie 7000 Fontaine de Hierro Fundido se ofrece como una alternativa mejorada del modelo Holland FW35 a un menor precio y con un costo de operación más bajo. Compare y usted comprará la Quinta Rueda Fontaine No-Slack® Serie 7000.

Número de Parte	Altura de la quinta rueda	Peso
SL7FMA6375	6.375"	302 lbs
SL7FMA7375	7.375"	310 lbs
SL7FMA8375	8.375"	318 lbs
SL7FMA9375	9.375"	326 lbs
SL7FMA10375	10.375"	348 lbs

Holland es una marca registrada de Holland Hitch Company y aquí es usada solamente con propósitos de referencia. Las especificaciones están sujetas a cambio sin previo aviso.



¿Recuerda los días en los que lidiaba con todo tipo de artilugios incómodos, sucios, pesados y frustrantes para conectar/desconectar una quinta rueda sin inclinación? Bueno, esos días se han ido para siempre. La nueva línea de quintas ruedas Fontaine para trabajo pesado/severo presenta un concepto de diseño integrado para manejar aplicaciones sin inclinación con facilidad.

Todo lo que necesita es una placa superior No-Slack® Serie 7000 o H7 combinada con uno de nuestros soportes sin inclinación completamente ensamblados. O puede convertir cualquiera de nuestras nuevas quintas ruedas de servicio pesado/severo en sin inclinación atornillándolas en el kit de posventa sin inclinación (vea la foto a continuación).

Nuevos soportes de quinta rueda para servicio pesado/servicio severo de Fontaine	
Numero de Modelo	Descripcion
HDS	Montaje externo deslizante para servicio pesado/severo
NHDS	Montaje externo deslizante sin inclinación para servicio pesado/severo
HDI	Montaje externo deslizante inboard montaje en ángulo
NHDI	Montaje externo deslizante sin inclinación Montaje en ángulo interno
PMH	Montaje de placa PMH para servicio pesado/severo Centros de pernos de 37 1/4"
NPMH	Montaje de placa sin inclinación Centros de pernos de 37 1/4" para servicio pesado/severo
PMX	PMX Montaje de Placa Pesado/Servicio Severo Centros de pernos de 38"
NPMX	Montaje de placa sin inclinación NPMX Centros de pernos de 38" para servicio pesado/severo

✓ **Fácil de operar:** –simplemente desenganche cuatro topes para cambiar de una quinta rueda sin inclinación a una oscilante.
Rápido. Fácil. SIN HERRAMIENTAS.

✓ **Construidas para resistir**—estas robustas quintas ruedas manejan las cargas más duras con una estabilidad mejorada en la carretera y en el lugar de trabajo

✓ **Diseño convertible**—agregar el número de pieza de Fontaine: **KIT-NO-TILT** a un soporte HDS, HDI, PMH o PMX convierte la quinta rueda en un modelo sin inclinación (**N**). Ejemplo: convierta la deslizable de servicio pesado (HDS) en la deslizable de servicio pesado sin inclinación (**NHDS**) simplemente atornillando el kit.

✓ **Agregue flexibilidad** a su flota con estos soportes de quinta rueda convertibles y duraderos, perfectos para aplicaciones de descarga sin marco

¡Placas superiores No-Slack® de servicio pesado/severo que hacen todo!



Serie H7
Servicio pesado/severo
Carga vertical de 70,000 lb
Hasta 180,000 lb GCW

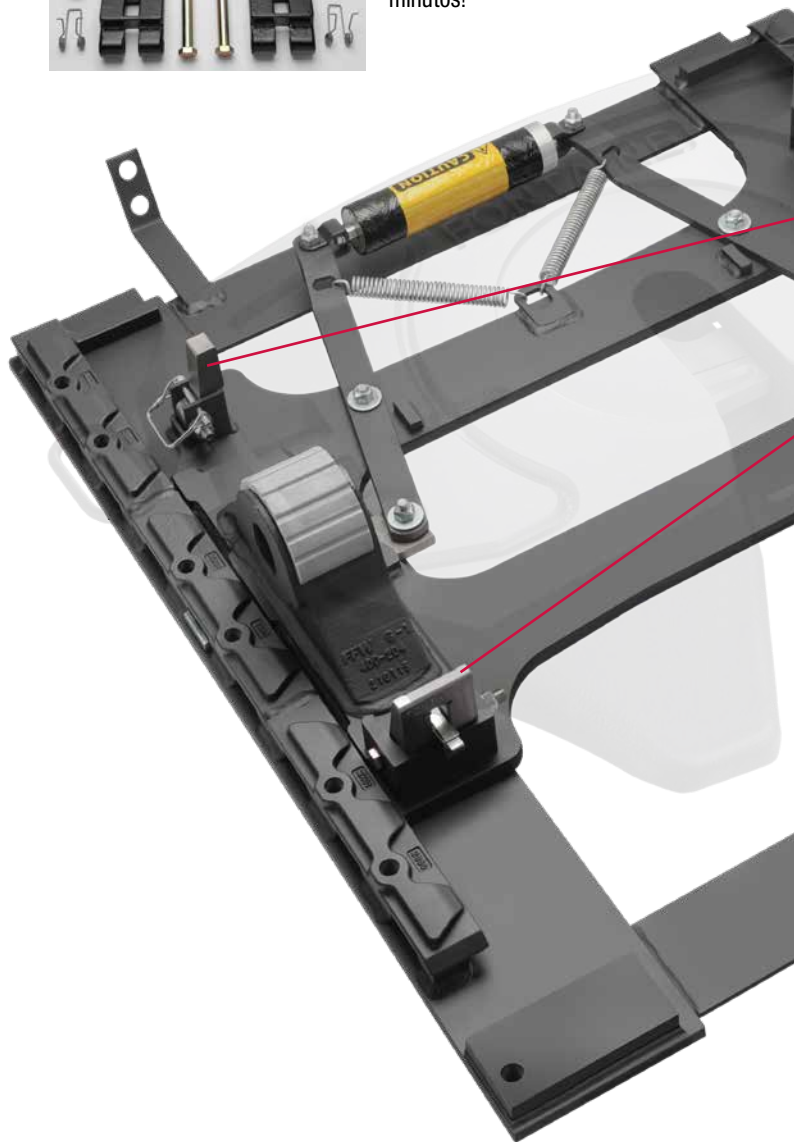


Serie 7000
Tarea pesada
Carga vertical de 55,000 lb
Hasta 140,000 lb GCW

Kits sin inclinación fáciles de instalar disponibles



Agregar el número de pieza: KIT-NO-TILT a los soportes HDS, HDI, PMH o PMX convierte la quinta rueda en No-Tilt. Fácil de instalar... ¡en minutos!

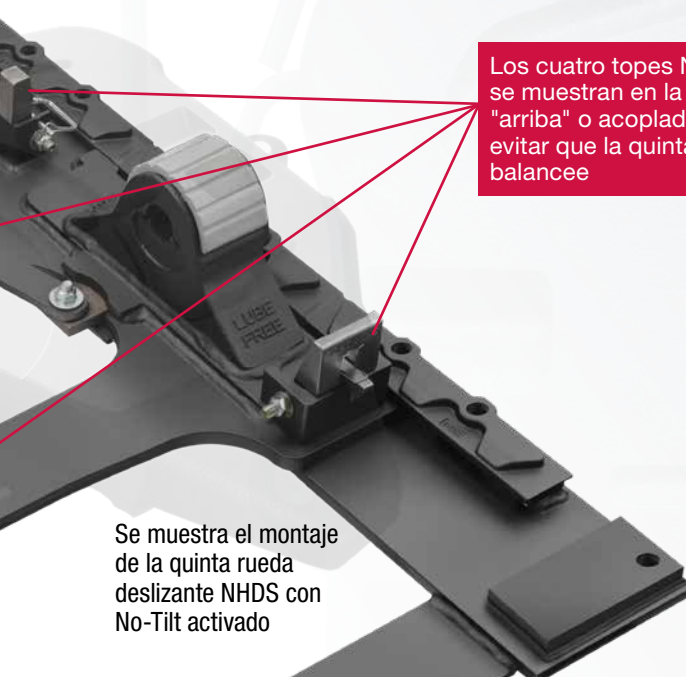


Para obtener más información, comuníquese con su representante de Fontaine o visite www.fifthwheel.com




FONTAINE ADVANCED DESIGN NO-TILT FIFTH WHEELS

Built tough and easy to operate

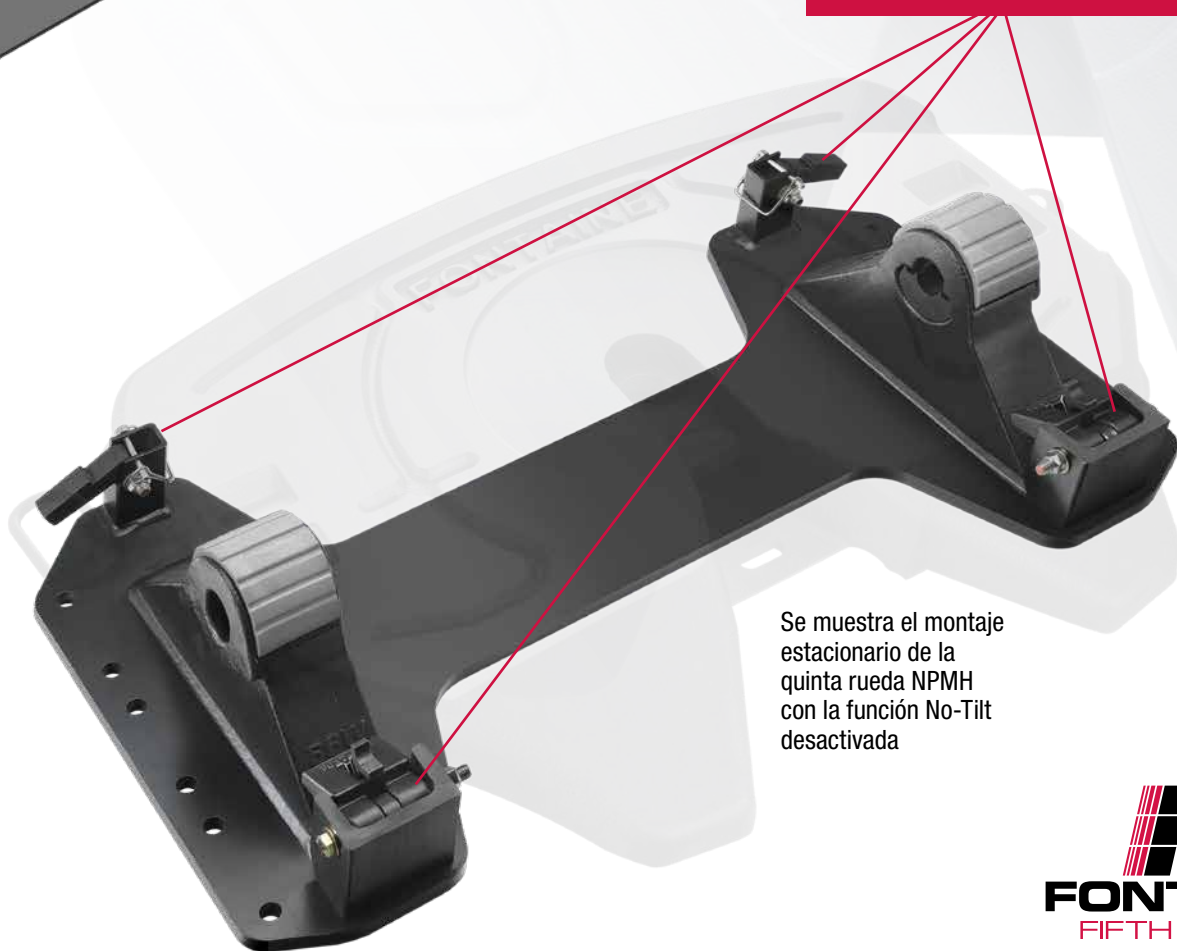


Los cuatro topes No-Tilt se muestran en la posición "arriba" o acoplada para evitar que la quinta rueda se balancee



Simply desconecte los cuatro topes para cambiar de No-Tilt a una quinta rueda basculante. Rápido. Fácil. **SIN HERRAMIENTAS.**

Se muestra el montaje de la quinta rueda deslizante NHDS con No-Tilt activado



Los cuatro topes No-Tilt se muestran en la posición "hacia abajo" o desacoplados para permitir que la quinta rueda se balancee hacia adelante y hacia atrás.

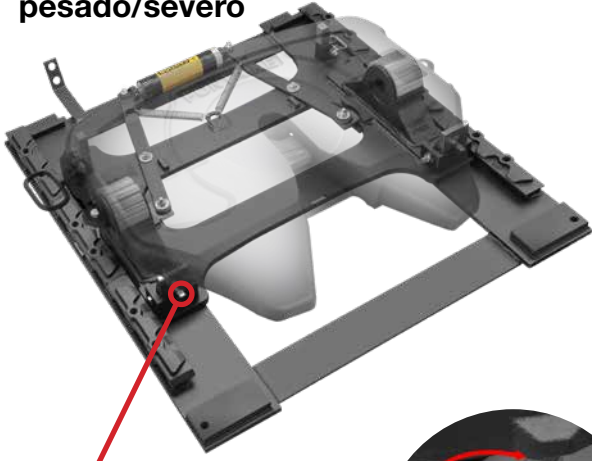
Se muestra el montaje estacionario de la quinta rueda NPMH con la función No-Tilt desactivada

Uso severo Ensamble Deslizamiento de Aire

Deslizamiento de aire

No-Slack® 7000/H7 HDS

Montajes **externos** deslizantes para servicio pesado/severo



Opción SIN INCLINACIÓN para aplicaciones de volcado de marco: simplemente gire las cuatro palancas en el soporte para bloquear el balanceo de la quinta rueda

Características

- Nuevos conjuntos deslizantes ajustables con inclinación/sin inclinación
- Reemplaza los ensamblajes deslizantes Fontaine AWB
- Fácil de operar: simplemente desenganche cuatro topes para cambiar de una quinta rueda sin inclinación a una oscilante. Rápido. Fácil. SIN HERRAMIENTAS.
- Construidas para resistir: estas robustas quintas ruedas manejan las cargas más duras con una estabilidad mejorada en la carretera y en el lugar de trabajo.
- Agregue flexibilidad a su flota con estos soportes de quinta rueda convertibles y duraderos, perfectos para aplicaciones de volcado estándar y sin marco.
- Un cilindro de aire impulsa un enlace mecánico para liberar las cuñas de bloqueo deslizante



Escanear para para el folleto



7000

Carga vertical de 55,000 libras

Hasta 140.000 libras (63.5000 kg) peso combinado bruto (GCW)



H7

Carga vertical de 70,000 libras

Hasta 180.000 libras (81.000 kg) peso combinado bruto (GCW)

7000 HDS Número de pieza	Número de pieza H7 HDS (agregar 70 libras)	Altura de Quinta Rueda	Longitud del Deslizamiento	Peso 7000
SL7HDS700012	SLH7HDS700012	7"	12"	492
SL7HDS800012	SLH7HDS800012	8"		499
SL7HDS900012	SLH7HDS900012	9"		508
SL7HDS100012	SLH7HDS100012	10"	24"	518
SL7HDS700024	SLH7HDS700024	7"		514
SL7HDS800024	SLH7HDS800024	8"		522
SL7HDS900024	SLH7HDS900024	9"	36"	531
SL7HDS100024	SLH7HDS100024	10"		540
SL7HDS700036	SLH7HDS700036	7"		544
SL7HDS800036	SLH7HDS800036	8"	48"	552
SL7HDS900036	SLH7HDS900036	9"		561
SL7HDS100036	SLH7HDS100036	10"		570
SL7HDS700048	SLH7HDS700048	7"	60"	573
SL7HDS800048	SLH7HDS800048	8"		581
SL7HDS900048	SLH7HDS900048	9"		590
SL7HDS100048	SLH7HDS100048	10"	72"	600
SL7HDS700060	SLH7HDS700060	7"		595
SL7HDS800060	SLH7HDS800060	8"		603
SL7HDS900060	SLH7HDS900060	9"	72"	612
SL7HDS100060	SLH7HDS100060	10"		622
SL7HDS700072	SLH7HDS700072	7"		72"
SL7HDS800072	SLH7HDS800072	8"	626	
SL7HDS900072	SLH7HDS900072	9"	635	
SL7HDS100072	SLH7HDS100072	10"	645	

Sin Inclinación: Para pedir con herrajes sin inclinación instalados, agregue **N** después del código de la placa. Ejemplo SL7**N**HDS800012. El hardware sin inclinación agrega 8 libras al ensamblaje.



Los soportes HDS se pueden convertir en quintas ruedas sin inclinación solicitando un kit fácil de instalar (número de pieza **KIT-NO-TILT**). El mismo kit funciona para monturas HDS, HDI, PMH o PMX.

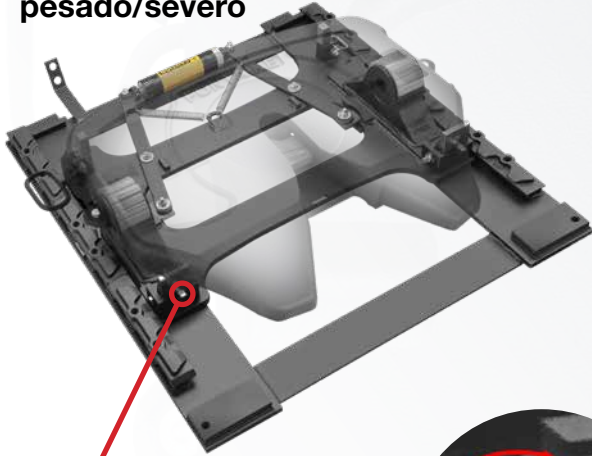
Los kits de montaje sin inclinación no están disponibles para quintas ruedas de 7" de altura.

Uso severo Ensamble Deslizamiento de Aire

Deslizamiento de aire

No-Slack® 7000/H7 HDI

Montajes **internos** deslizantes para servicio pesado/severo



Opción SIN INCLINACIÓN para aplicaciones de volcado de marco: simplemente gire las cuatro palancas en el soporte para bloquear el balanceo de la quinta rueda



Características

- Nuevos conjuntos deslizantes ajustables con inclinación/sin inclinación
- Fácil de operar: simplemente desenganche cuatro topes para cambiar de una quinta rueda sin inclinación a una oscilante. Rápido. Fácil. SIN HERRAMIENTAS.
- Construidas para resistir: estas robustas quintas ruedas manejan las cargas más duras con una estabilidad mejorada en la carretera y en el lugar de trabajo.
- Para ordenar sin diseño sin inclinación
- Agregue flexibilidad a su flota con estos soportes de quinta rueda convertibles y duraderos, perfectos para aplicaciones de volcado estándar y sin marco.
- Un cilindro de aire impulsa un enlace mecánico para liberar las cuñas de bloqueo deslizante



7000

Carga vertical de 55,000 libras

Hasta 140.000 libras (63.5000 kg) peso combinado bruto (GCW)



H7

Carga vertical de 70,000 libras

Hasta 180.000 libras (81.000 kg) peso combinado bruto (GCW)

7000 HDI Número de pieza	Número de pieza H7 HDI (agregar 70 libras)	Altura de Quinta Rueda	Longi- tud del Desli- za- miento	Peso 7000
SL7HDI750012	SLH7HDI750012	7-1/2"	12"	525
SL7HDI850012	SLH7HDI850012	8-1/2"		533
SL7HDI950012	SLH7HDI950012	9-1/2"		542
SL7HDI1050012	SLH7HDI1050012	10-1/2"		552
SL7HDI750024	SLH7HDI750024	7-1/2"	24"	561
SL7HDI850024	SLH7HDI850024	8-1/2"		569
SL7HDI950024	SLH7HDI950024	9-1/2"		578
SL7HDI1050024	SLH7HDI1050024	10-1/2"		588
SL7HDI750036	SLH7HDI750036	7-1/2"	36"	596
SL7HDI850036	SLH7HDI850036	8-1/2"		604
SL7HDI950036	SLH7HDI950036	9-1/2"		614
SL7HDI1050036	SLH7HDI1050036	10-1/2"		623
SL7HDI750048	SLH7HDI750048	7-1/2"	48"	632
SL7HDI850048	SLH7HDI850048	8-1/2"		640
SL7HDI950048	SLH7HDI950048	9-1/2"		649
SL7HDI1050048	SLH7HDI1050048	10-1/2"		659

Sin Inclinación: Para pedir con herrajes sin inclinación instalados, agregue **N** después del código de la placa. Ejemplo SL7NHD1800012. El hardware sin inclinación agrega 8 libras al ensamblaje.



Los soportes HDS se pueden convertir en quintas ruedas sin inclinación solicitando un kit fácil de instalar (número de pieza **KIT-NO-TILT**). El mismo kit funciona para monturas HDS, HDI, PMH o PMX.

Los kits de montaje sin inclinación no están disponibles para quintas ruedas de 7" de altura.

Montajes estacionarios de servicio pesado/severo

Montajes estacionarios ajustables

No-Slack® 7000/H7 PMH y PMX

Montajes estacionarios de servicio pesado/severo



Opción SIN INCLINACIÓN para aplicaciones de volcado de marco: simplemente gire las cuatro palancas en el soporte para bloquear el balanceo de la quinta rueda

Características

- Nuevos conjuntos de montaje estacionario ajustable con inclinación/sin inclinación
- Fácil de operar: simplemente desenganche cuatro topes para cambiar de una quinta rueda sin inclinación a una oscilante. Rápido. Fácil. SIN HERRAMIENTAS.
- Construidas para resistir: estas robustas quintas ruedas manejan las cargas más duras con una estabilidad mejorada en la carretera y en el lugar de trabajo.
- Agregue flexibilidad a su flota con estos soportes de quinta rueda convertibles y duraderos, perfectos para aplicaciones de volcado estándar y sin marco.
- Opción de dos patrones de pernos populares disponibles; PMH y PMX.

PMH (placa de 39-1/2" de ancho)



7000

Carga vertical de 55,000 libras
Hasta 140.000 libras (63.5000 kg)
peso combinado bruto (GCW)



H7

Carga vertical de 70,000 libras
Hasta 180.000 libras (81.000 kg)
peso combinado bruto (GCW)

7000 HDS Número de pieza	Número de pieza H7 HDS (agregar 70 libras)	Altura de Quinta Rueda	Centros de pernos	Peso 7000
SL7PMH7500	SLH7PMH7500	7-1/2"	37-1/4"	387 lbs
SL7PMH8500	SLH7PMH8500	8-1/2"		396 lbs
SL7PMH9500	SLH7PMH9500	9-1/2"		406 lbs

Sin Inclinación: Para pedir con herrajes sin inclinación instalados, agregue **N** después del código de la placa. Ejemplo SL7NHPMH7500. El hardware sin inclinación agrega 8 libras al ensamblaje.

Los soportes PMH se pueden convertir en quintas ruedas sin inclinación. Ver equipo a continuación.

PMX (placa de 40-1/2" de ancho)



7000

Carga vertical de 55,000 libras
Hasta 140.000 libras (63.5000 kg)
peso combinado bruto (GCW)



H7

Carga vertical de 70,000 libras
Hasta 180.000 libras (81.000 kg)
peso combinado bruto (GCW)

7000 HDS Número de pieza	Número de pieza H7 HDS (agregar 70 libras)	Altura de Quinta Rueda	Centros de pernos	Peso 7000
SL7PMX7500	SLH7PMX7500	7-1/2"	38"	394 lbs
SL7PMX8500	SLH7PMX8500	8-1/2"		399 lbs
SL7PMX9500	SLH7PMX9500	9-1/2"		409 lbs

Sin Inclinación: Para pedir con herrajes sin inclinación instalados, agregue **N** después del código de la placa. Ejemplo SL7NHPMX7500. El hardware sin inclinación agrega 8 libras al ensamblaje.



Los soportes PMH y PMX se pueden convertir en quintas ruedas sin inclinación solicitando un kit fácil de instalar (número de pieza KIT-NO-TILT). El mismo kit funciona para monturas HDS, HDI, PMH o PMX.

¿Cuál es la cobertura de la garantía?

La garantía de Fontaine es por cinco años cubriendo partes de materiales y mano de obra. Hay algunas excepciones. Consulte nuestra declaración de garantía existente o llámenos al 800-874-9780 para obtener más información. El documento de garantía se encuentra en www.fifthwheel.com (seleccione "Soporte" y luego "Garantía").

¿Cuál es el procedimiento de mantenimiento recomendado?

El mantenimiento recomendado es por lo menos cada 90 días o 50,000 millas. Todas las prácticas recomendadas se encuentran en el Manual de quinta rueda suministrado con cada unidad enviada o se pueden obtener en www.fifthwheel.com (Elija "Soporte" y luego "Información útil" Manual de instrucciones LT-001).

¿Qué pasa si mi quinta rueda es difícil de abrir?

Asegúrese de que se haya completado una lubricación previa al servicio antes de poner la unidad en servicio. Asegúrese de que el conductor esté retrocediendo firmemente contra el remolque después de poner los frenos del remolque. Esto reducirá cualquier tensión o presión en la mordaza de bloqueo y la cuña. **NO tire las bolsas de aire del chasis antes de desacoplarlas del remolque.** Asegúrese de que la varilla de tope de cuña esté ajustada correctamente al espacio recomendado. Asegúrese de que el camión y el remolque no estén atados o torcidos (no hay luz natural entre la placa superior y la placa del remolque). Verifique que no haya obstrucciones en el montaje inferior o interferencias debajo de la rueda. Compruebe si hay daños en la quinta rueda.

¿Puedo cambiar la altura de mi quinta rueda?

Cambiar la altura de la quinta rueda puede ser tan simple como cambiar los soportes. Todo depende del tipo de aplicación, el estilo de la quinta rueda y el tipo de base existente. Estos factores determinarán qué tan alto o bajo puede ir.

¿Cuánto desgaste se permite para un capo?

De acuerdo con SAE J2228 - Límites de desgaste del perno rey, si el hombro superior, que es 2.875 "nuevo o el diámetro más pequeño de 2" se usa más de .125 (1/8) ", se debe reemplazar el perno rey.

¿Proporciona Fontaine una herramienta de pivote?

¡Sí! Vaya a "www.fifthwheel.com/wtb" para averiguar dónde puede adquirir la herramienta de prueba de perno No-Slack® cerca de usted (número de pieza KITKPT).



¿Cómo puedo saber si mi quinta rueda está correctamente cerrada?

Verifique que el acoplamiento sea seguro con una "prueba de remolque", al mover el tractor hacia adelante, con los frenos del remolque puestos, para sentir la resistencia de la carga. Ponga los frenos de estacionamiento en el tractor y el remolque, salga del tractor e inspeccione visualmente, utilizando una linterna, que la quinta rueda esté correctamente cerrada.

IMPORTANTE: la quinta rueda acoplada incorrectamente puede, en algunas circunstancias, pasar una "prueba de remolque". Siempre se requiere una inspección visual.

La muela y la cuña deben estar completamente a través de la garganta de la quinta rueda, no debe haber espacio entre la quinta rueda y la placa del remolque, y el mango de tracción debe estar a 1" o menos de la falda de la quinta rueda. Las tres áreas de la quinta rueda deben inspeccionarse para asegurarse de que la quinta rueda esté correctamente acoplada.

A continuación hay tres áreas críticas de inspección visual que los conductores deben realizar después de cada acoplamiento.couple.



La muela y la cuña deben estar completamente a través de la garganta de la quinta rueda.



No debe existir espacio entre el remolque y la Quinta Rueda.



Espacio entre la palanca de apertura y la falda de la rueda debe ser menos de 1".

Si la inspección visual indica que no logró obtener un acople adecuado, abra la quinta rueda, inspeccione los componentes dañados y repita la secuencia de acoplamiento

FONTAINE SMARTCONNECT

La próxima evolución en mantenimiento predictivo

- Gen 1** • Informa al conductor sobre el estado de bloqueo
- Gen 2** • Modelado de mantenimiento predictivo y soporte telemático
 - Sensores complementarios para monitorear el pivote central y la posición del remolque

¡Próximamente!

Obtener la Aplicación @ FifthWheel.com/app



www.fifthwheel.com

Get connected. Stay connected.

800-874-9780 • Email: parts@fifthwheel.com

A Marmon | Berkshire Hathaway Company

Contacto en México; Lae José Julio Bustos G.
jbustos@fifthwheel.com
Tel +523333704980

IMPORTANTE: lea y siga todas las instrucciones del producto antes de la instalación, el uso y el mantenimiento. Instrucciones disponibles en www.fifthwheel.com.

Obtener la Aplicación @ FifthWheel.com/app

@FifthWheelParts

FontaineFifthWheel



©2022 Fontaine Fifth Wheel • Aug 2022 • LT-044 es R38